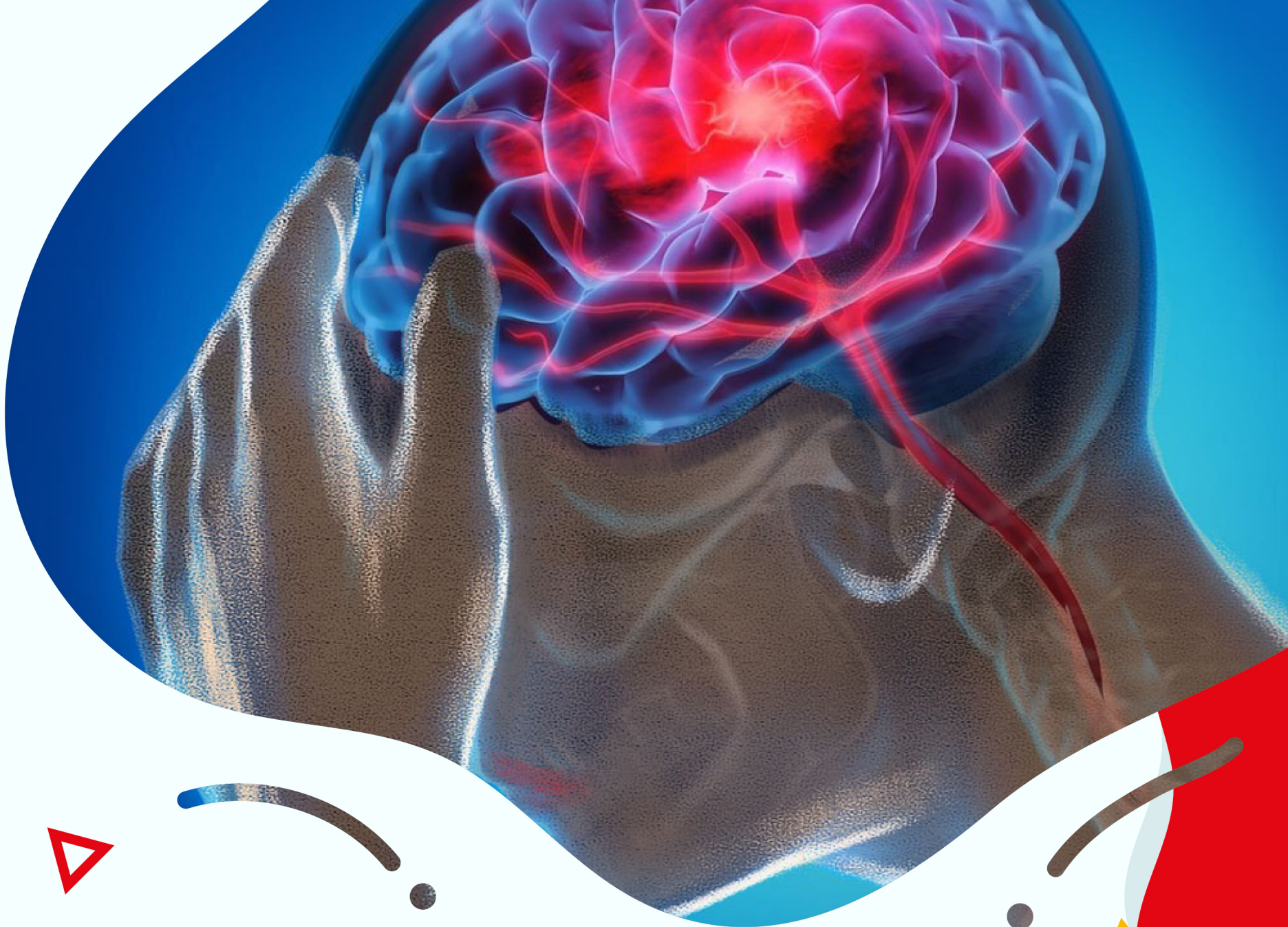




وزارت بهداشت، درمان و آموزش پزشکی  
معاونت بهداشت  
دفتر مدیریت بیماری های غیرواگیر



سازمان همه سلامت ایران  
معاونت همه و خدمات سلامت  
دفتر خدمات عمومی



**افزایش ناگهانی و شدید فشار خون  
سبب آسیب مغزی و بروز احساس  
گیجی و کاهش سطح هوشیاری،  
سر درد و تشنج می شود. تصلب شرایین  
مغزی در اثر افزایش فشارخون می تواند  
باعث بروز سکته مغزی شود**